



Falling Rocks Manual

LOGO

Logo principal del juego, se en el juego y en la mayoría de piezas publicitarias y sobre cualquier fondo de color, textura o fotos.

El tamaño mínimo de uso son 65px de alto.

	D3E7EB	8CD5E2
	1C6E7C	
	ACEA2F	86DB30
	60C022	
	FFD336	FFC82D
	FFE16B	
	EE7100	

ÁREA DE RESPETO



TAMAÑO MÍNIMO



65px

LOGO HORIZONTAL

Logo versión horizontal, uso para algunas piezas publicitarias o formatos.

El tamaño mínimo de uso son 42px de alto.

	D3E7EB	8CD5E2
	1C6E7C	
	ACEA2F	86DB30
	60C022	
	FFD336	FFC82D
	FFE16B	
	EE7100	

ÁREA DE RESPETO



TAMAÑO MÍNIMO



LOGO PLANO

Logo versión plana o 2d, para usos de mínima escala o detalle, para bordados o aplicaciones simples.

El tamaño mínimo de uso son 60px de alto.



058E97

ÁREA DE RESPETO



TAMAÑO MÍNIMO



60px

ÍCONO

Ícono oficial del juego, se usa como foto de perfil en redes sociales, ícono de app o aplicaciones en escala mínima.

El tamaño mínimo de uso son 60px de alto.



TAMAÑO MÍNIMO



60px

FUENTES

En el juego y en las piezas publicitarias se usan 2 tipos de fuentes.

Lilita one: Se usa en la mayoría de textos del juego y piezas publicitarias.

● 2FCACA 0082BA

● 00919A
fondo 00E5E5

○ FFFFFFFF
fondo 00C4D0

Nunito: Se usa en cuerpos de texto.

● 00919A

● 5B7274

Lilita One

Regular

A B C D E F G H I J K L M N Ñ O P Q
R S T U V W X Y Z

a b c d e f g h i j k l m n ñ o p q r s t
u v w x y z

TEXTOS LARGOS CON DEGRADADO

TEXTOS O TÍTULOS

Textos en Botones

Nunito

Regular Extra Bold

A B C D E F G H I J K L M N Ñ
O P Q R S T U V W X Y Z

a b c d e f g h i j k l m n ñ o p q
r s t u v w x y z

Cuerpos de texto

Lorem ipsum dolor sit amet, consectetur adipiscing elit, sed do eiusmod tempor incididunt ut labore et dolore magna aliqua. Ut enim ad minim veniam, quis nostrud exercitation ullamco laboris nisi ut aliquip ex ea commodo consequat

Textos descriptivos con Extra Bold

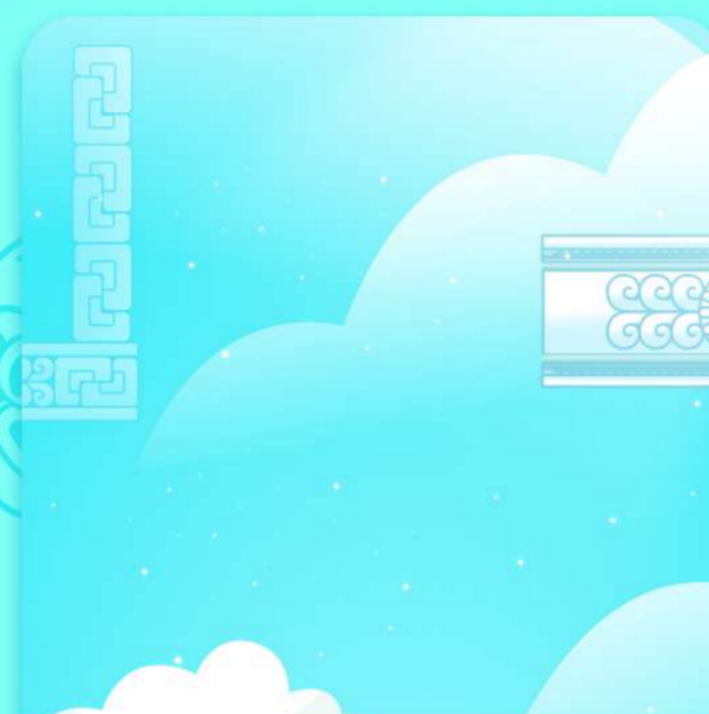
FONDOS

Fondos oficiales que se usan en el juego y en piezas gráficas.

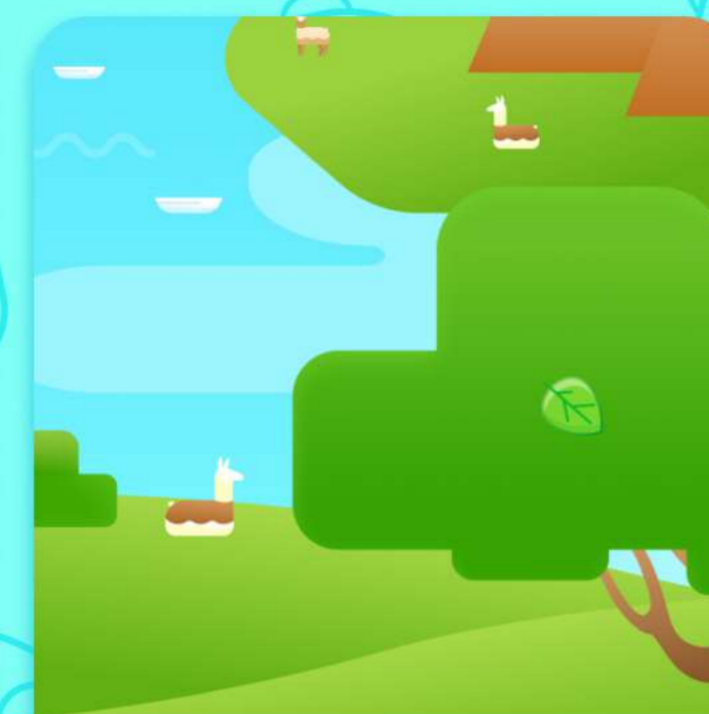
Versión CMYK y RGB.



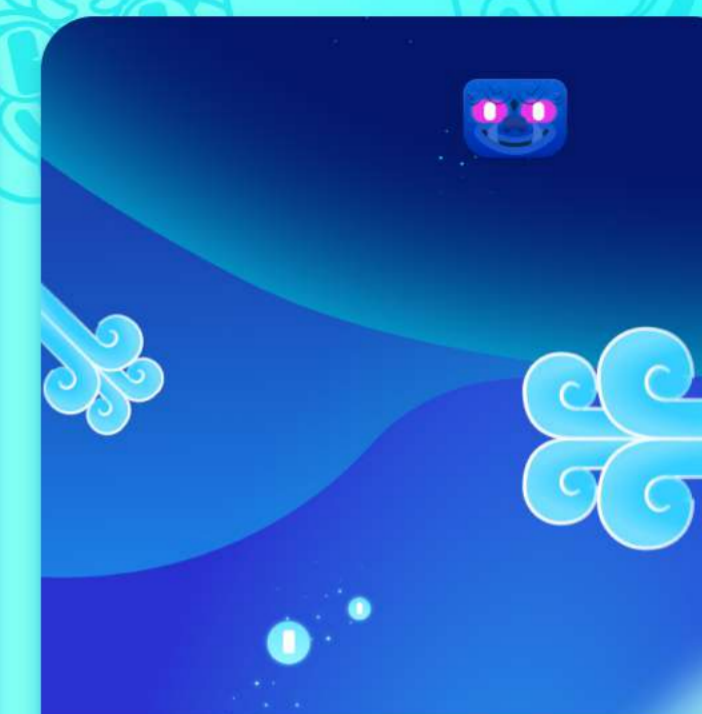
Principal
3EF4FF



Hanan Pacha



Kay Pacha



Uku pacha



Fondo 1
FFE353



Fondo 2
A9F869



Fondo 3
FF3EA7



Fondo 4
7E51FF

IMPRESIÓN

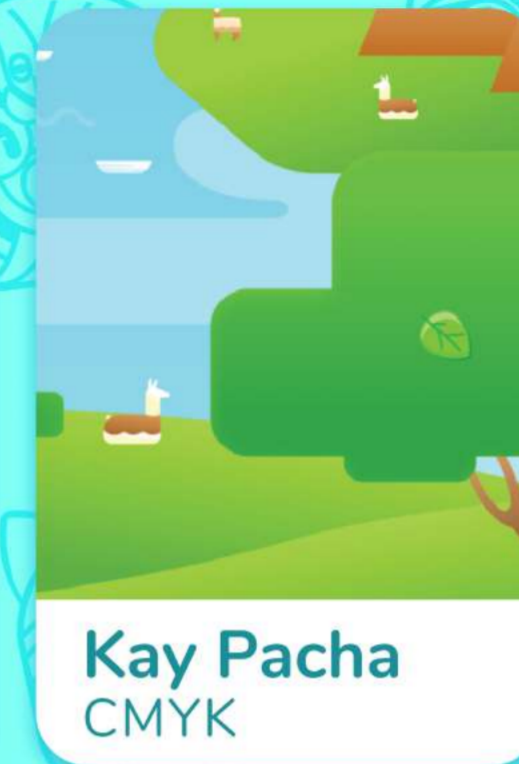
Los colores pasados a CMYK para impresión y cómo varía el color.



Principal
CMYK



Hanan Pacha
CMYK



Kay Pacha
CMYK



Uku pacha
CMYK



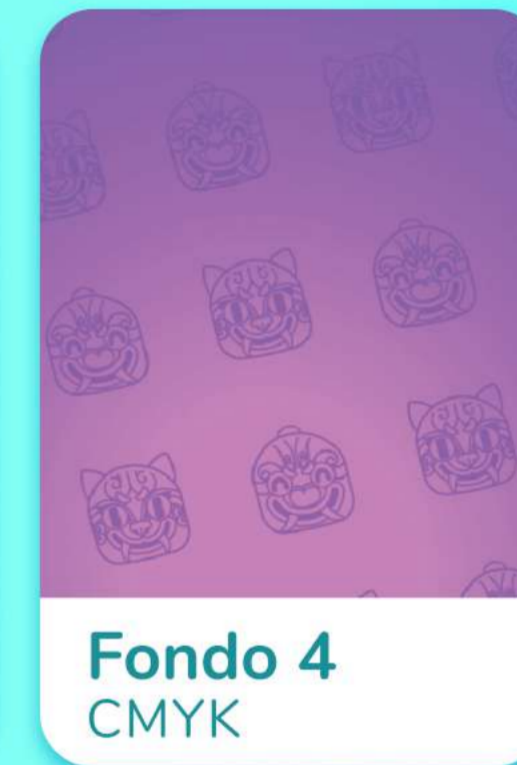
Fondo 1
CMYK



Fondo 2
CMYK



Fondo 3
CMYK



Fondo 4
CMYK



HÉROES



CHAVIN
CABEZA CLAVA



MALLKU
CÓNDOR



PUMA
PUMA



AMARU
SERPIENTE

CHAVÍN

Primer héroe milenario de la cultura Inka que nació en el pueblo de Huántar y unificó a los antiguos pueblos antes que los Inkas llegaran al Cusco.



INTI



UKUPACHA



**CHAKRA
ANDINO**



ATARDECER



MALLKU

Héroe del Hanan Pacha tiene el espíritu y la fuerza de las montañas y está representado en el mundo terrenal por el cóndor, el ave de Los Andes.



INTI



UKUPACHA



**CHAKRA
ANDINO**



ATARDECER



PUMA

Con forma de felino, quien es el héroe del Kay Pacha. Es un símbolo de fuerza, sabiduría e inteligencia y se caracteriza por su fuerza y habilidad.



INTI



UKUPACHA



**CHAKRA
ANDINO**



ATARDECER



AMARU

Es el héroe del Uku Pacha y tiene forma de una serpiente alada. Representa el comunicador entre los mundos y forma parte del emblema de los Inkas.



INTI



UKU PACHA



**CHAKRA
ANDINO**



ATARDECER

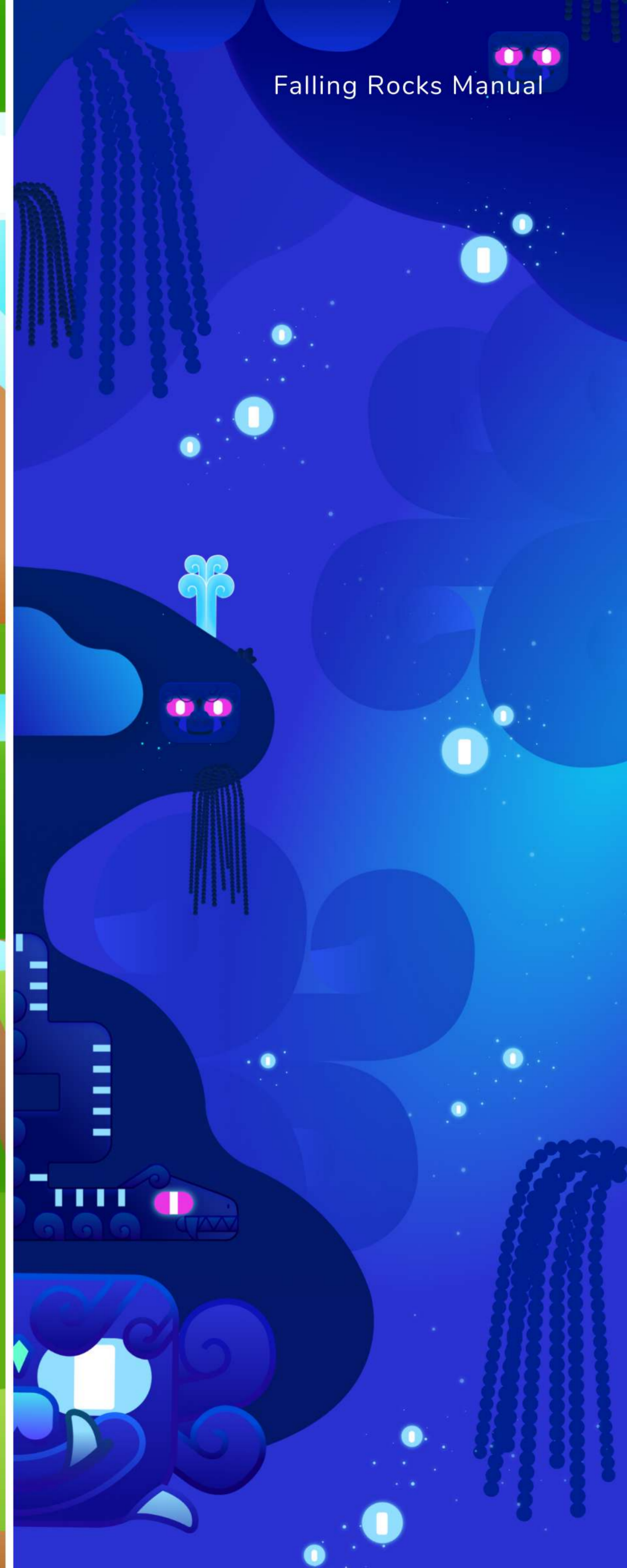
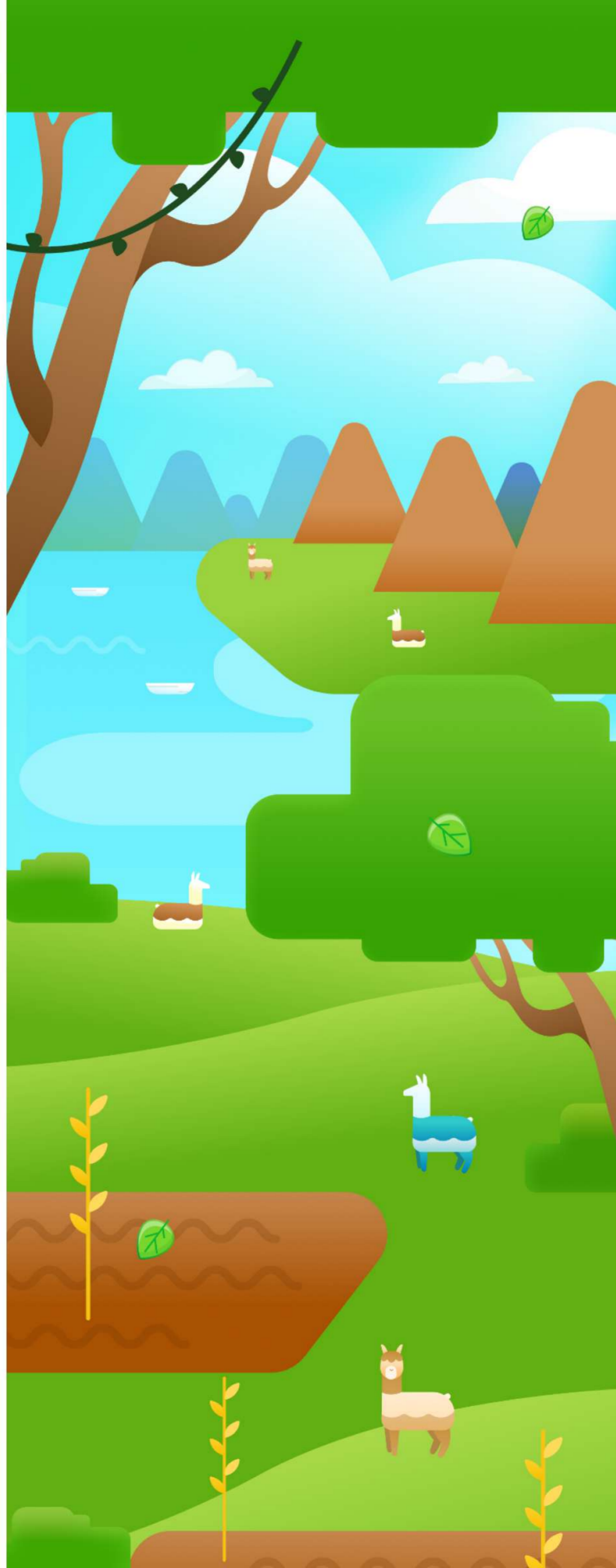
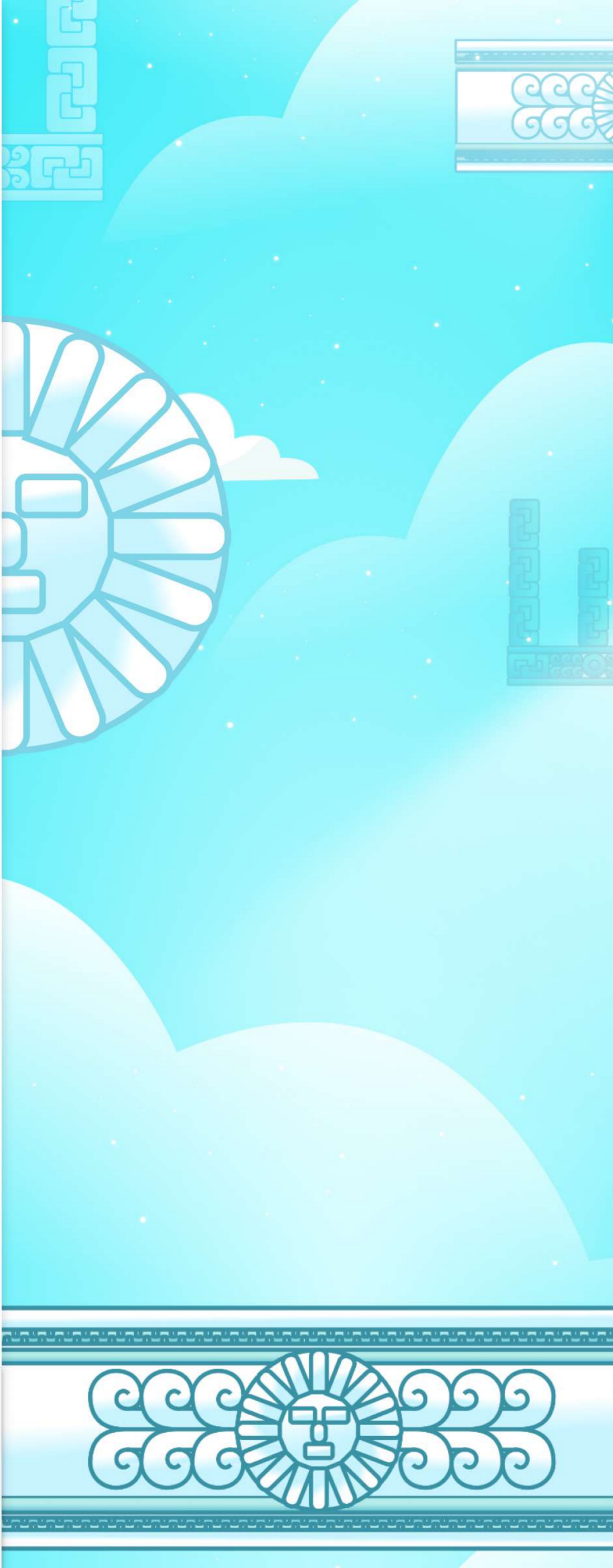
MUNDOS

En Falling Rocks hay 3 niveles donde se ven 3 mundos inkaikos.

Hanan Pacha: Cielo inka y hogar de dioses.

Kay Pacha: Mundo de los humanos.

Uku Pacha: Inframundo inka y hogar de demonios.



3 MUNDOS INKAS

NIVELES

En Falling Rocks hay 3 niveles donde se ven 3 mundos inkaikos.

Hanan Pacha: Cielo inka y hogar de dioses.

Kay Pacha: Mundo de los humanos.

Uku Pacha: Inframundo inka y hogar de demonios.



ASSETS

Entre los assets tenemos botones, contadores e iconografía.

- 00C4D0
- 00919A
- 0AB4CB 007488
- FFC62B
- D5691B
- FFFFFFFF C7F4FF
- BF2EF2



INTERFAZ JUEGO



PIEZAS GRÁFICAS

Piezas gráficas y publicitarias usadas en redes sociales como Facebook o publicidad por Google Ads.

